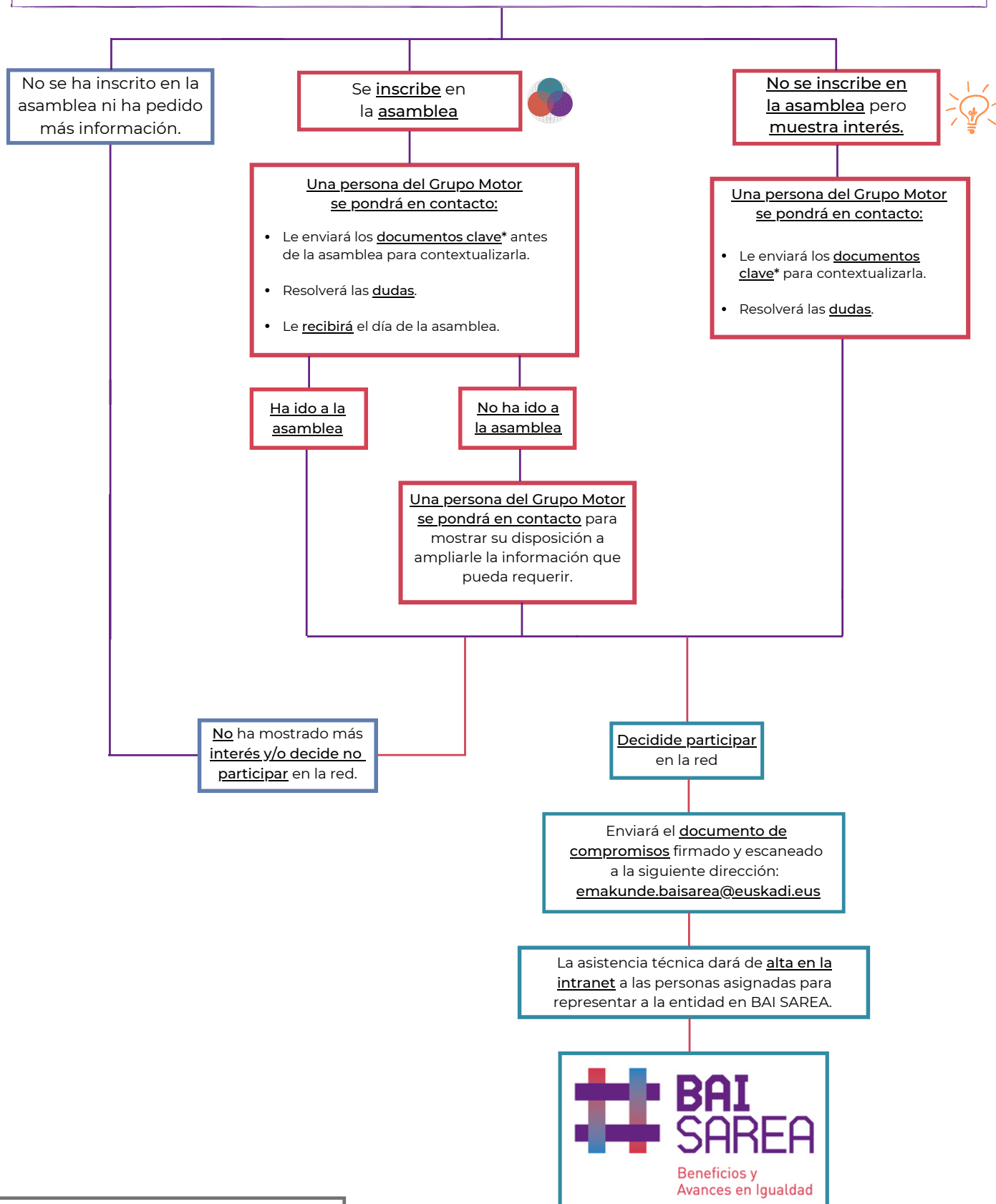


PROCESO DE ACOGIDA A NUEVAS ENTIDADES

Un mes antes de la celebración de la asamblea EMAKUNDE enviará una carta a las entidades que hayan sido reconocidas como Entidad Colaboradora desde la asamblea anterior, invitándoles a participar en la misma para conocer de primera mano la actividad de la Red. En caso de estar interesadas, deberán escribir un email a la dirección emakunde.baisarea@euskadi.eus



*DOCUMENTOS CLAVE:

- Principales hitos
- Documento de compromisos
- Estructura y modelo de funcionamiento